

# ZOOMLION

## NACELLE TÉLESCOPIQUE DIESEL

### ZT58J/ZT68J

Conforme aux normes CE



#### DONNÉES TECHNIQUES

##### Caractéristiques standards

- Klaxon
- Alarmes de dévers
- Commandes proportionnelles
- Portillon panier à fermeture automatique
- Flash de signalisation
- Bouton d'arrêt d'urgence
- Alarmes anti-basculement
- Système de descente de secours
- Système de diagnostic embarqué
- Ecran 4,3' Led
- Capteur de poids
- Déport tourelle
- Système de nivellement automatique
- Anémomètre

##### Options et accessoires

- ▶ Phare de travail sur la plateforme
- ▶ Système anti collision



#### LES POINTS FORTS

- ▶ Hauteur de travail de 58,8 mètres
- ▶ Première nacelle télescopique industrielle utilisant la technologie polygonale. Le poids est réduit de 10%, la rigidité est améliorée de 25% et la résistance à la torsion est augmentée de 20%. Cela permet de réduire les déformations et d'assurer une conduite stable.

## NOUS CONTACTER AVEC ZOOMLION GREEN

Phone: 0086(731)-88353680 0086(731)-88250971  
E-mail: awm@zoomlion.com

Add: ZOOMLION Wangcheng Industrial Park, Tengfei Road 997, Changsha, Hunan, China  
Web: www.en.zoomlion.com

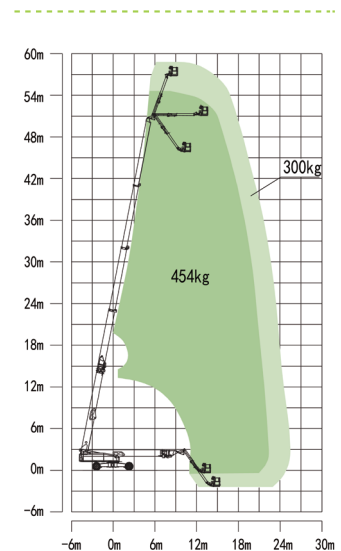
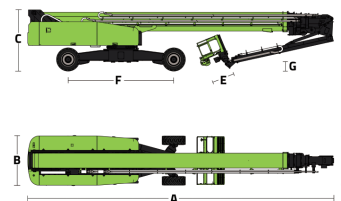


# DONNÉES TECHNIQUES DE LA NACELLE TÉLESCOPIQUE

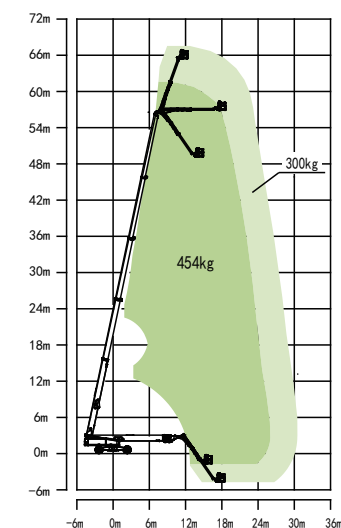
## ZT58J/ZT68J

Conforme aux normes CE

Modèles	ZT58J	ZT68J
<b>Dimensions</b>		
Hauteur de travail	58.8m	67.5m
Hauteur de la plateforme	56.8m	65.5m
Portée horizontale	25.5m	31m
A - Longueur position repliée	14.4m	15.5m
B - Largeur position repliée	2.5m	2.5m
C - Hauteur position repliée	3.06m	3.06m
D - Longueur de la plate-forme	2.44m	2.44m
E - Largeur de la plate-forme	0.91m	0.91m
F - Empattement	5.357/4.69m	5.357/4.69m
Largeur (essieux rétractés / étendus)	2.5/5.15m	2.5/5.15m
G - Garde au sol	0.40m	0.40m
<b>Performances</b>		
Capacité maximum sur plateforme (Sans restriction / avec restriction)	300/454kg	300/454kg
Vitesse de déplacement	4.5km/h	4.5km/h
Pente maximum	45%(24°)	45%(22°)
Rayon de braquage (intérieur)	6.79/2.57m	6.79/2.57m
Rayon de braquage (extérieur)	8.43/6.39m	8.43/6.39m
Rotation tourelle	360° non continue	360° non continue
Rotation de la plate-forme	±90°	±90°
Déport arrière	2.25m	2.15m
Rotation panier JIB	125° (-55° ~ 70°)	125° (-55° ~ 70°)
Vitesse de vent maximum	12.5m/s	12.5m/s
<b>Puissance</b>		
Moteur diesel classe V	Cummins QSF3.8	Cummins QSF3.8
Capacité du réservoir Diesel	200L	200L
Tension du système de contrôle	12V DC	12V DC
Capacité ensemble Hydraulique	400L	400L
Motorisation	4WD	4WD
Direction - Roues avant	4 roues, roues avant, mode crabe	4 roues, roues avant, mode crabe
<b>Pneu</b>		
Type	445/50 D7 10 pneu rempli mousse	445/50 D7 10 pneu rempli mousse
<b>Poids</b>		
Poids total	29600kg	35900kg



Courbes de travail ZT58J



Courbes de travail ZT68J