

ZOOMLION

# NOUVEAU TOUT-TERRAIN

NACELLE ARTICULÉE ELECTRIQUE TOUT-TERRAIN

## ZA16JERT/ ZA16JERT-Li

Conforme aux normes CE/ANSI/CSA

### LES POINTS FORTS

- ▶ Disposition centrale, rigidité de la structure et faible déformation
- ▶ Moteur de déplacement AC, puissant, souple et sans maintenance
- ▶ Nacelle articulée 18 mètres électrique 4x4 grande puissance
- ▶ 4x4 amélioré prévue pour un usage dans un environnement difficile
- ▶ Le double système de contrôle (par distributeur et pompe) offre des économies d'énergie et une très bonne souplesse d'utilisation
- ▶ Batterie Lithium-Ion avec contrôle BMS et chargeur pour une durée standard de plus de 8 ans, avec 5 ans de garantie (ZA16JERT-Li). Plus de 2500 cycles de charges/décharges

### DONNÉES TECHNIQUES

#### CARACTÉRISTIQUES STANDARDS

Klaxon  
Alarmes anti-basculement  
Commandes proportionnelles  
Portillon panier à fermeture automatique  
Flash de signalisation  
Mise à niveau automatique panier  
Bouton d'arrêt d'urgence  
Alarme de dévers  
Système de descente nacelle de secours  
Système de diagnostic embarqué  
Ecran 4,3' Led  
Capteur de poids  
Système anti-écrasement

#### Options et accessoires

Phare de travail sur la plateforme  
Prise électrique sur la plateforme 220v ac via rallonge intégrée  
Connecteur pneumatique sur la plateforme via rallonge intégrée  
Huile hydraulique basse température  
Pneu non marquant

NOUS CONTACTER AVEC ZOOMLION GREEN

Phone: 0086(731)-88353680 0086(731)-88250971  
Web: [www.en.zoomlion.com](http://www.en.zoomlion.com)

Address: 701 Xiangnan Lu, Xiangjiang New District, Changsha Hunan, China  
Mail: [awp@zoomlion.com](mailto:awp@zoomlion.com)

**ZOOMLION**

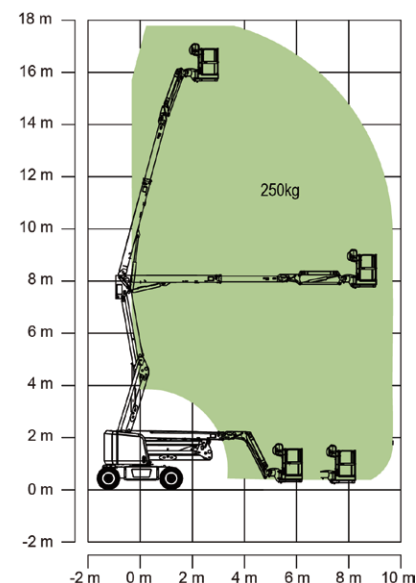
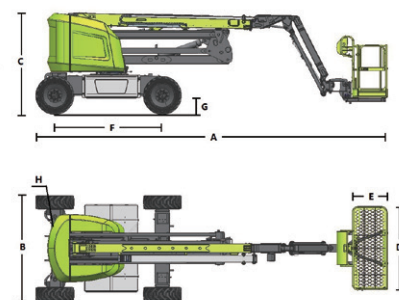
# NACELLE ARTICULÉE ELECTRIQUE TOUT-TERRAIN

## **NOUVEAU** TOUT-TERRAIN

### ZA16JERT/ZA16JERT-Li

Conforme aux normes CE/ANSI/CSA

Modèles	ZA16JERT	ZA16JERT-Li
<b>Dimensions</b>		
Hauteur de travail	17.8m	17.8m
Hauteur de la plateforme	15.8m	15.8m
Portée horizontale	9.72m	9.72m
Hauteur d'articulation	8m	8m
A - Longueur position repliée	7.7m	7.7m
B - Largeur position repliée	2.3m	2.3m
C - Hauteur position repliée	2.23m	2.23m
D - Longueur de la plate-forme	1.83m	1.83m
E - Largeur de la plate-forme	0.76m	0.76m
Longueur du JIB	1.53m	1,53m
F - Empattement	2.36m	2.36m
G - Garde au sol	0.36m	0.36m
<b>Performances</b>		
Capacité maximum sur plateforme	250kg	250kg
Vitesse de déplacement	6.1km/h	5.4 km/h
Pente maximum	45%(24°)	45%(24°)
Essieu oscillant	0.20m	0.20m
Rayon de braquage (intérieur)	2.06m	2.06m
Rayon de braquage (extérieur)	4.78m	4.78m
Rotation tourelle	360° non continue	360° non continue
Rotation de la plate-forme	±90°	±90°
H - Déport arrière	0.2m	0.2m
Vitesse de vent maximum	12.5m/s	12.5m/s
<b>Puissance</b>		
Batterie	24x2V/320Ah	48v/315Ah Lithium
Chargeur	48V/35A 48V/60A	48V/60A
Moteur déplacement	AC 32V	AC 32V
Moteur levage	AC 32V	AC 32V
Energie auxiliaire	12V DC pompe électrique	12V DC pompe électrique
Capacité du réservoir Hydraulique	30L	30L
Motorisation	4 Roues motrices	4 Roues motrices
<b>Pneu</b>		
Type	33x12 pneu rempli mousse	33x12 pneu rempli mousse
<b>Poids</b>		
Poids total	7300kg	7300kg



Courbes de travail ZA16JERT/ZA16JERT-Li