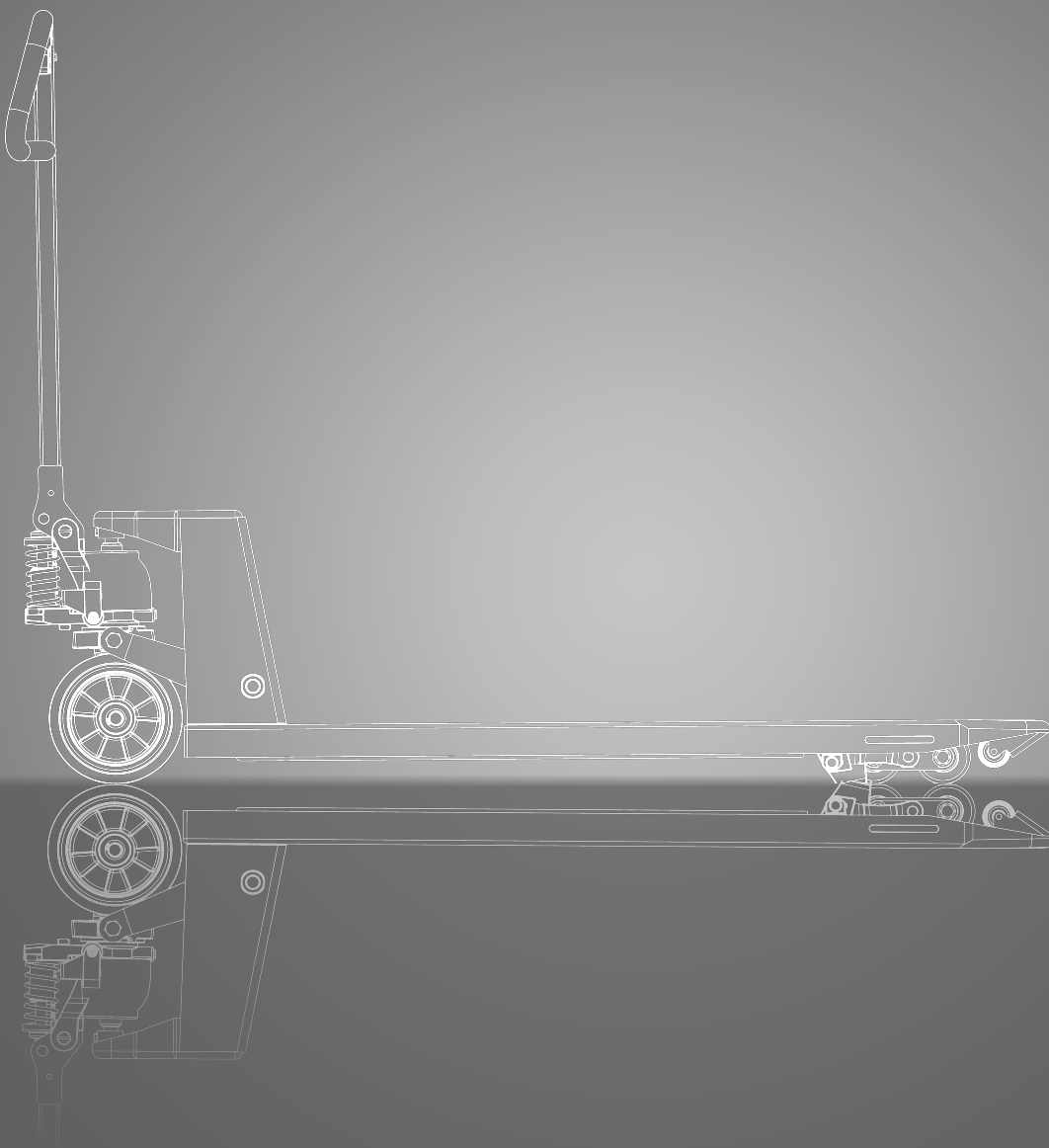


HPT Premium

CLARK Premium Transpalette manuel
2.500 kg



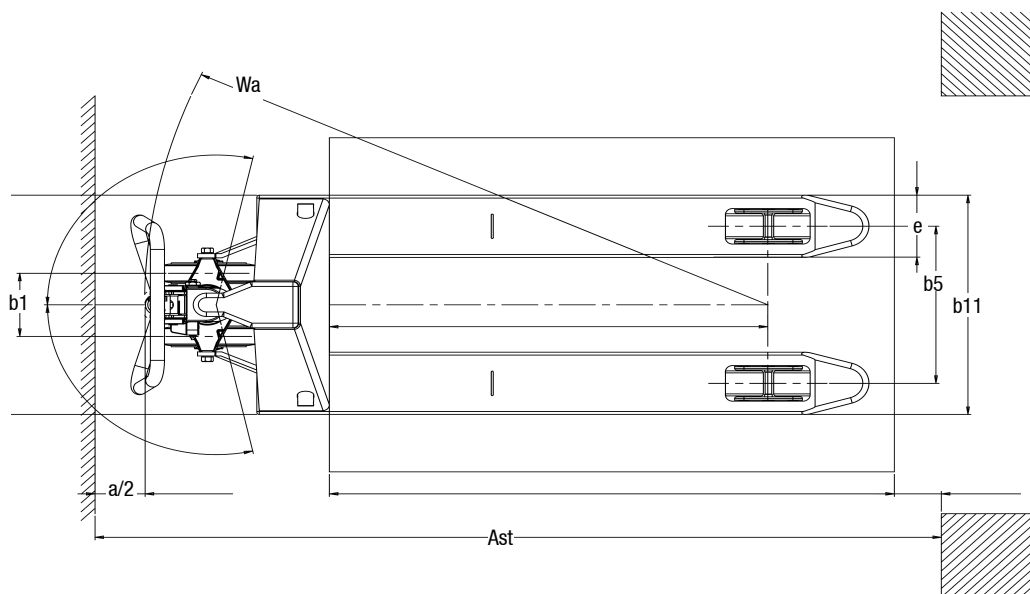
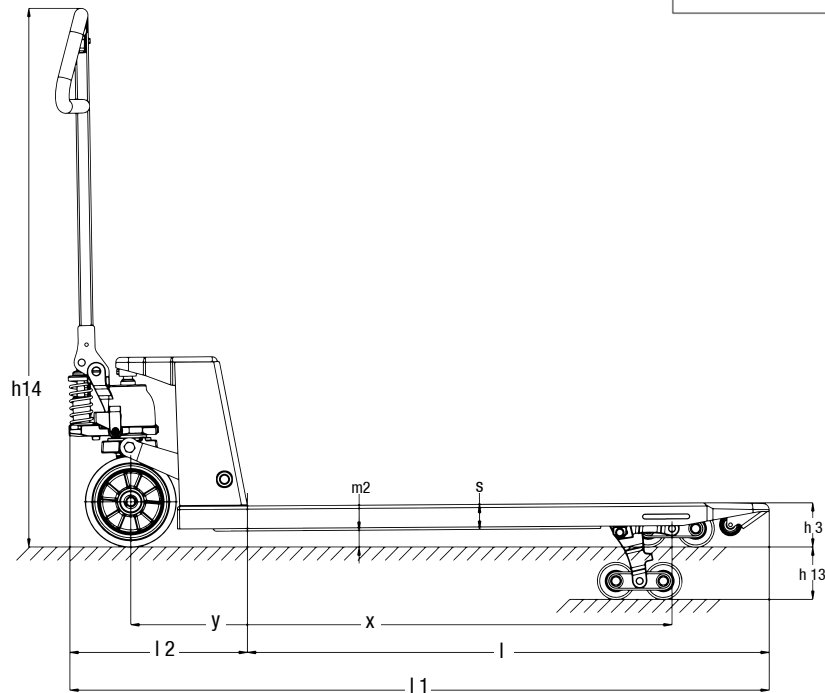
DIMENSIONS

HPT Premium

$$R_h = \sqrt{x^2 + \left(\frac{b_{12}}{2}\right)^2}$$

$$A_{st} = W_a + l_6 - x + a \quad \text{si } R_h < W_a$$

$$A_{st} = R_h + l_6 - x + a \quad \text{si } R_h > W_a$$



Pour les données correspondantes, voir le Tableau des caractéristiques.

SPÉCIFICATIONS

Spécifications des produits selon VDI 2198

	1.1 Fabricant (Abréviation)	CLARK
Spécification	1.2 Désignation du fabricant	HPT Premium
	1.3 Entraînement	Manuellement
	1.4 Type de cariste	Piéton
	1.5 Capacité/charge nominales	Q (kg) 2.500
	1.6 Distance du centre de la charge	c (mm) 600
	1.8 Distance de charge	x (mm) 932
	1.9 Empattement	y (mm) 1.192
Poids	2.1 Poids en service	kg 63
	2.2 Charge par essieu, en charge arrière	kg 1.825
	2.2 Charge par essieu, en charge avant	kg 738
	2.3 Charge par essieu, sans charge arrière	kg 21
	2.3 Charge par essieu, sans charge avant	kg 42
Pneus, châssis	3.1 Pneus : Roulements à roulettes	Caoutchouc
	3.1 Pneus : Rouleaux de charge	Polyuréthane
	3.2 Dimensions des pneus, avant	200 x 45
	3.3 Dimensions des pneus, arrière	82 x 60
	3.5 Roues, nombre avant/arrière	2 / 4
	3.6 Profil, avant	b10 (mm) 155
	3.7 Profil, arrière	b11 (mm) 375
Dimensions	4.4 Levage	h3 (mm) 115
	4.4 Hauteur de levage	h3 + h13 (mm) 200
	4.9 Hauteur du timon	h14 (mm) 1.185
	4.15 Hauteur, fourches abaissées	h13 (mm) 85
	4.19 Longueur hors tout	l1 (mm) 1.550
	4.20 Longueur jusqu'à la face des fourches	l2 (mm) 400
	4.21 Largeur hors tout	b1 (mm) 525
	4.22 Dimensions des fourches	s • e • l (mm) 55 x 150 x 1.150
	4.25 Distance entre bras des fourches	b5 (mm) 525
	4.32 Garde au sol, au centre de l'empattement	m2 (mm) 30
	4.33 Largeur d'allée, palettes de 1.000 x 1.200 transversales	Ast (mm) 1.850
	4.34 Largeur d'allée, palettes de 800 x 1.200 longitudinales	Ast (mm) 2.050
4.35 Rayon de braquage	Wa (mm) 1.367	

Toutes les données se réfèrent à des transpalettes de conception standard.

Les performances peuvent varier de + 5 % et - 10 % selon la tolérance d'efficacité du moteur et du système. Les performances indiquées représentent les valeurs nominales qui peuvent être obtenues dans les conditions de fonctionnement typiques d'une machine. Les produits et les spécifications de CLARK sont susceptibles d'être modifiés sans préavis.

DESCRIPTION DU PRODUIT



HPT Premium

Le transpalette manuel HPT Premium est idéal pour le transport de marchandises sur de courtes distances. Les professionnels apprécient particulièrement la nouvelle forme du timon. Grâce à cela et au bon fonctionnement de l'hydraulique, la machine peut être déplacée de manière ergonomique et sans grand effort. Le châssis revêtu de peinture epoxy assure une grande stabilité, de sorte que le HPT Premium garantit un transport sûr et efficace des marchandises.

Grande stabilité et facilité d'utilisation

- Avec galets rétractables et roulettes d'entrée de palette
- Fonctionnement régulier pendant le déplacement, le levage et l'abaissement
- L'angle de braquage maximal de 205° permet de manœuvrer facilement, même dans les espaces restreints
- Différentes longueurs de fourches et différents modèles de rouleaux disponibles

Durable et robuste

- Le Chassis stable est revêtu de peinture epoxy et garantit une longue durée de vie
- Connexion robuste du timon avec deux joints entièrement soudés qui assurent une grande stabilité même dans les applications les plus difficiles

Équipement		HPT Premium
Pompe	Sans Quicklift	•
	Avec Quicklift	X
Roue de direction	Nylon – Norme couramment utilisée dans l'industrie	X
	Poly – Fonctionnement très silencieux pour tous les types d'applications	•
	Caoutchouc – Bonne adhérence même sur les sols lisses	X
Rouleau de chargement	Nylon	X
	Poly	•

• = Équipement standard ; x = option

VARIABLES

N°	Désignation*	Roue de direction	Type de roue de charge	Rouleau de chargement
1	HPT Premium RTP	Rubber	Tandem	Poly
2	HPT Premium RTP QL	Rubber	Tandem	Poly
3	HPT Premium RTN QL	Rubber	Tandem	Nylon
4	HPT Premium PTP	Poly	Tandem	Poly

Variante n° 1 = Version standard

*HPT = Transpalette manuel, Premium = Nom du modèle, R = Caoutchouc, P = Poly, T = Rouleau de charge tandem, S = Rouleau à simple charge, QL = Quicklift

CLARK Europe GmbH
Dr.-Alfred-Herrhausen-Allee 33
47228 Duisburg/Germany
Tel.: +49 (0)2065 499 13-0
Fax: +49 (0)2065 499 13-290
E-mail: Info-europe@clarkmheu.com
www.clarkmheu.com

Distributeur: